

R1阿土 福井椿泊加茂前線 阿南・椿 道路改良工事(2)

(一)福井椿泊加茂前線

阿南市椿町谷ノ浦(第2分割)

実施設計図面

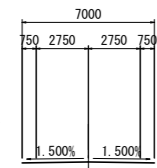
徳島県南部総合県民局 県土整備部<阿南>

道路・公園担当

# 計画平面図 S=1:500

## 【道路幾何構造条件】

- ・路線名：一般県道 福井椿泊加茂前線
- ・道路規格：第3種第4級
- ・設計速度：V=30km
- ・交通区分：N3交通
- ・舗装計画交通量：40以上100未満台/日・方向
- ・幅員構成：(下図参照：基準幅員)



### 測点座標一覧表

点名	X座標	Y座標
BP (NO.-1)	93783.230	110332.585
NO. 0	93763.532	110329.118
NO. 0+10	93753.684	110327.385
NO. 1	93743.835	110325.651
BC. 1	93742.527	110325.421
NO. 2	93724.750	110319.935
SP. 1	93719.011	110316.935
NO. 2+10	93715.973	110315.103
NO. 3	93707.932	110309.172
EC. 1	93699.737	110301.012
NO. 4	93694.258	110294.615
NO. 4+16	93683.850	110282.463
NO. 5	93681.248	110279.425
NO. 5+10	93674.743	110271.829
BC. 2	93672.381	110269.072
NO. 6	93668.457	110264.057
NO. 7	93659.236	110246.383
SP. 2	93656.913	110238.439
NO. 7+10	93656.546	110236.760
NO. 8	93655.214	110226.857

### 測点座標一覧表

点名	X座標	Y座標
NO. 8+10	93655.266	110216.865
NO. 9	93656.701	110206.977
EC. 2	93657.381	110204.126
BC. 3	93658.874	110198.381
NO. 10	93661.330	110187.524
NO. 10+10	93662.943	110177.656
NO. 11	93663.990	110167.712
SP. 3	93664.402	110148.521
NO. 12	93664.374	110147.727
NO. 13	93662.477	110127.828
NO. 13+10	93660.679	110117.992
NO. 14	93659.322	110108.275
EC. 3	93655.559	110099.141
NO. 15	93652.259	110089.220

### IP座標一覧表

点名	X座標	Y座標
BP (NO.-1)	93783.2297	110332.5950
IP. 1	93716.7573	110320.8851
IP. 2	93647.9235	110240.5155
IP. 3	93671.8967	110148.2708
EP (NO. 15)	93652.2592	110089.2192

### 3級基準点座標一覧表

点名	X座標	Y座標	標高
T-0	93726.990	110342.461	GNSS観測値: 2.065
T-10	93653.539	110068.642	GNSS観測値: 3.657

### 4級基準点座標一覧表

点名	X座標	Y座標	備考
T-3	93706.623	110305.505	新設点観測
T-4	93671.367	110267.300	既設点観測
T-5	93657.263	110214.383	既設点観測
T-6	93666.232	110172.715	新設点観測
T-7S	93662.628	110124.558	準拠点観測
T-8	93648.131	110084.829	既設点観測

### 放射基準点座標一覧表

点名	X座標	Y座標	備考
T-1	93757.282	110332.026	既設点観測
T-2	93724.609	110326.520	既設点観測
T-6S	93665.733	110165.356	準拠点観測
T-9	93678.850	110054.532	新設点観測
T-11	93643.994	110113.603	既設点観測

### 地質調査 (Bor) 位置

点名	X座標	Y座標
H28. BV-1	93689.7005	110298.5177
H28. BV-2	93676.6907	110283.3275
H28. BV-3	93642.7015	110215.9252
H28. BV-4	93654.0230	110176.4581
H28. BV-5	93656.5459	110128.7378

### 条件点座標一覧表

点名	X座標	Y座標
P1	93684.865	110275.163
P2	93683.192	110273.676
P3	93681.983	110272.552
P4	93681.217	110271.880
P5	93680.433	110270.866
P6	93679.645	110269.699
P7	93662.375	110228.832
P8	93662.121	110225.655
P9	93661.864	110224.353
P10	93661.643	110222.626
P11	93661.569	110221.274
P12	93661.608	110219.829
P13	93661.841	110218.055
P14	93662.116	110216.466
P15	93662.522	110214.671

IP. No	1	IP. No	2	IP. No	3
IA	39° -26' -19"	IA	55° -08' -49"	IA	32° -57' -45"
R	73.000	R	72.000	R	175.000
TL	26.166	TL	37.598	TL	51.775
CL	50.248	CL	69.300	CL	100.678
SL	4.548	SL	9.226	SL	7.498

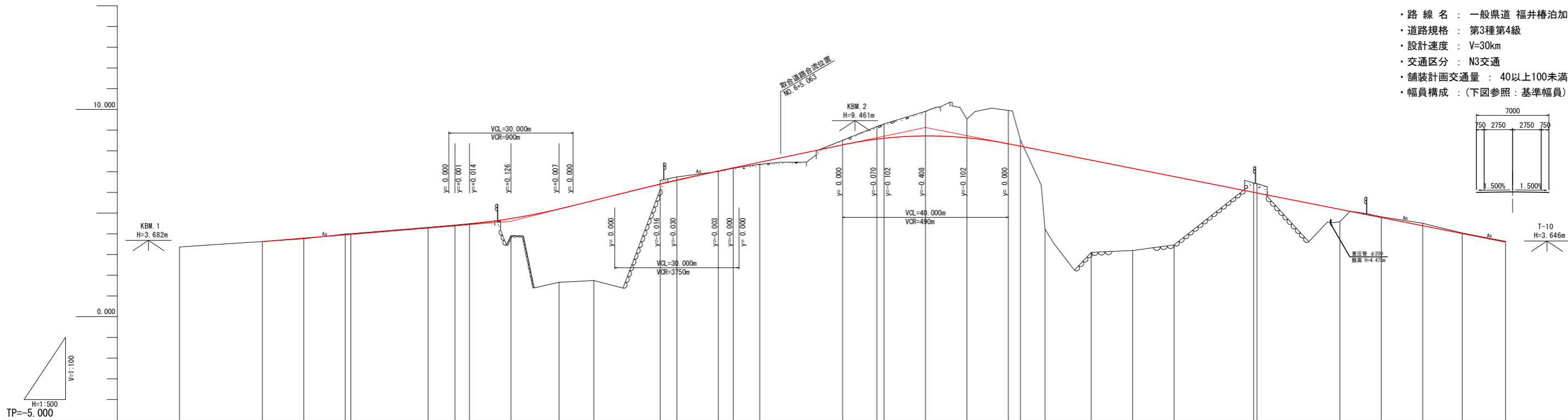
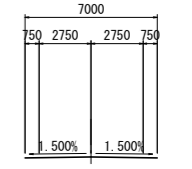
IP. No	4	IP. No	5
IA	87° -16' -17"	IA	25° -48' -13"
R	25.000	R	50.000
TL	23.837	TL	11.453
CL	38.079	CL	22.518
SL	9.543	SL	1.295

工事名	R 1阿土 福井椿泊加茂前線		
路線名等	(一) 福井椿泊加茂前線		
工事箇所	阿南市椿泊谷ノ浦 (第2分割)		
図面名	計画平面図		
縮尺	S=1:500	図面番号	1 / 7
会社名			
事業者名	徳島県南西部総合県民局県土整備部【阿南】		

# 縦断図

VS=1:100  
HS=1:500

- 【道路幾何構造条件】
- 路線名：一般県道 福井椿泊加茂前線
  - 道路規格：第3種第4級
  - 設計速度：V=30km
  - 交通区分：N3交通
  - 舗装計画交通量：40以上100未満台/日・方向
  - 幅員構成：(下図参照：基準幅員)



勾配															
盛土	0.022, 0.825, 3.588, 3.864, 0.012, 0.020, 0.099, 3.770, 4.450, 3.963, 3.301, 0.600, 0.031, 0.023, 0.031														
切土	0.046, 0.035, 0.027, 0.030, 0.030, 0.030, 0.184, 0.159, 0.221, 0.600, 0.688, 1.189, 0.905, 1.616, 0.296, 0.456, 0.447, 0.031, 0.117, 0.023, 0.031														
改良計画高	3.620, 3.765, 3.959, 3.972, 4.280, 4.388, 4.459, 4.736, 5.195, 5.610, 6.394, 6.580, 7.027, 7.182, 7.450, 8.290, 8.668, 8.723, 8.633, 8.340, 8.224, 7.990, 7.550, 7.155, 6.760, 6.001, 5.970, 5.180, 4.785, 4.390, 4.013, 3.600														
地盤高	3.357, 3.620, 3.763, 3.897, 4.007, 4.307, 4.419, 4.489, 3.911, 1.657, 1.746, 6.578, 6.739, 7.015, 7.162, 7.351, 8.511, 9.177, 9.297, 9.912, 9.538, 9.956, 8.520, 4.220, 3.100, 3.192, 3.459, 6.457, 6.417, 4.580, 4.816, 4.507, 4.036, 3.631														
追加距離	-20.000, 0.000, 10.000, 20.000, 21.329, 40.000, 46.453, 50.000, 60.000, 71.577, 80.000, 96.000, 100.000, 110.000, 113.631, 120.000, 140.000, 148.281, 150.000, 160.000, 170.000, 180.000, 182.931, 188.866, 200.000, 210.000, 220.000, 238.205, 240.000, 260.000, 270.000, 280.000, 288.544, 300.000														
区間距離	20.000, 0.000, 10.000, 10.000, 1.329, 18.671, 6.453, 3.547, 10.000, 11.577, 8.423, 16.000, 4.000, 10.000, 3.631, 6.369, 20.000, 8.281, 1.719, 10.000, 10.000, 10.000, 2.931, 5.935, 11.154, 10.000, 10.000, 18.205, 0.795, 20.000, 10.000, 10.000, 9.544, 10.456														
測点	BP (NO. -1), NO. 0, +10.000, NO. 1, BS1, NO. 2, SP1, +10.000, NO. 3, NO. 4, EC1, NO. 5, +16.000, NO. 6, +10.000, BC2, NO. 7, NO. 8, +10.000, NO. 9, EC2, BC3, NO. 10, +10.000, NO. 11, SP2, NO. 12, NO. 13, NO. 14, EC3, EP (NO. 15)														
曲線	<p>IP. 1 IA=39° 26' 19" R=72.800 CL=50.248 TL=26.166 SL=4.548</p> <p>IP. 2 IA=55° 08' 49" R=72.800 CL=49.300 TL=37.598 SL=9.226</p> <p>IP. 3 IA=32° 57' 45" R=175.000 CL=100.678 TL=51.775 SL=7.488</p>														
片勾配摺付図	<p>1/122, 左側 +6.00%, 右側 -6.00%</p> <p>1/122, 左側 +6.00%, 右側 -6.00%</p> <p>1/122, 左側 +6.00%, 右側 -6.00%</p> <p>1/93, 左側 +3.00%, 右側 -3.00%</p> <p>1/114, 左側 +5.00%, 右側 -5.00%</p>														
拡幅摺付図	<p>Δw=0.00m, 左側 Δw=0.50m, 右側 Δw=0.50m</p> <p>Δw=0.022m, 左側 Δw=0.22m, 右側 Δw=0.22m</p> <p>Δw=0.50m, 左側 Δw=0.50m, 右側 Δw=0.50m</p> <p>Δw=0.00m</p>														

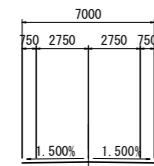


工事名	R1阿土 福井椿泊加茂前線 阿南・椿 道路改良工事(2)		
路線名等	(一) 福井椿泊加茂前線		
工事箇所	阿南市椿町谷ノ浦(第2分割)		
図面名	縦断図		
縮尺	VS=1:100 HS=1:500	図面番号	2 / 7
会社名			
事業者名	徳島県南西部総合県民局県土整備部【阿南】		

# 標準断面図 S=1:100

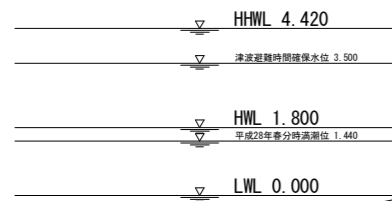
## 【 道路幾何構造条件 】

- ・路線名：一般国道 福井椿泊加茂前線
- ・道路規格：第3種第4級
- ・設計速度：V=30km
- ・交通区分：N3交通
- ・舗装計画交通量：40以上100未満台/日・方向
- ・幅員構成：(下図参照：基準幅員)



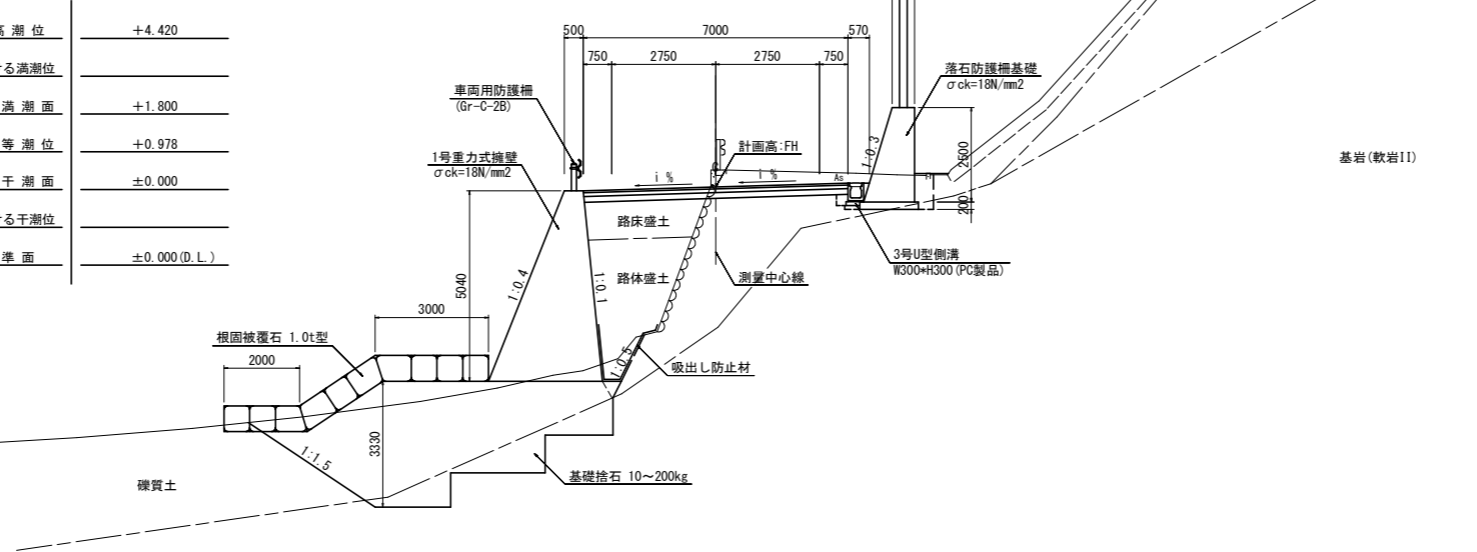
## 【 水準面図 】

既往最高潮位	+4.420
指定の日の属する年の春分の日における満潮位	
朔望平均満潮面	+1.800
東京湾中等潮位	+0.978
朔望平均干潮面	±0.000
指定の日の属する年の春分の日における干潮位	
基本水準面	±0.000(D.L.)

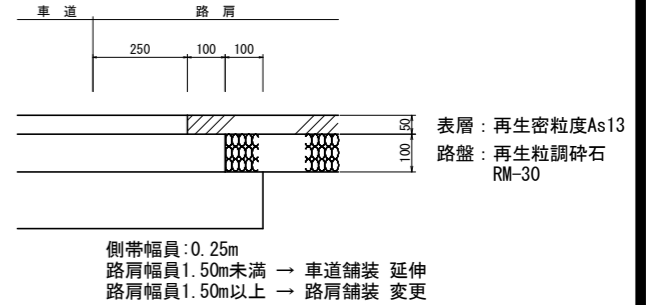
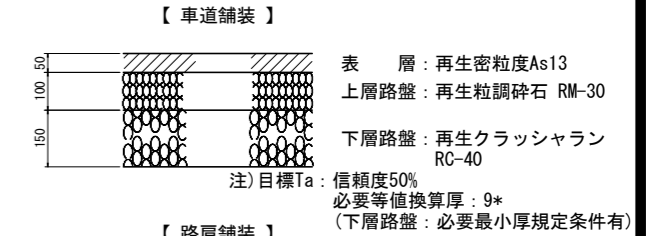


## NO. 12附近

NO. 12  
GH= 6.417  
FH= 5.970

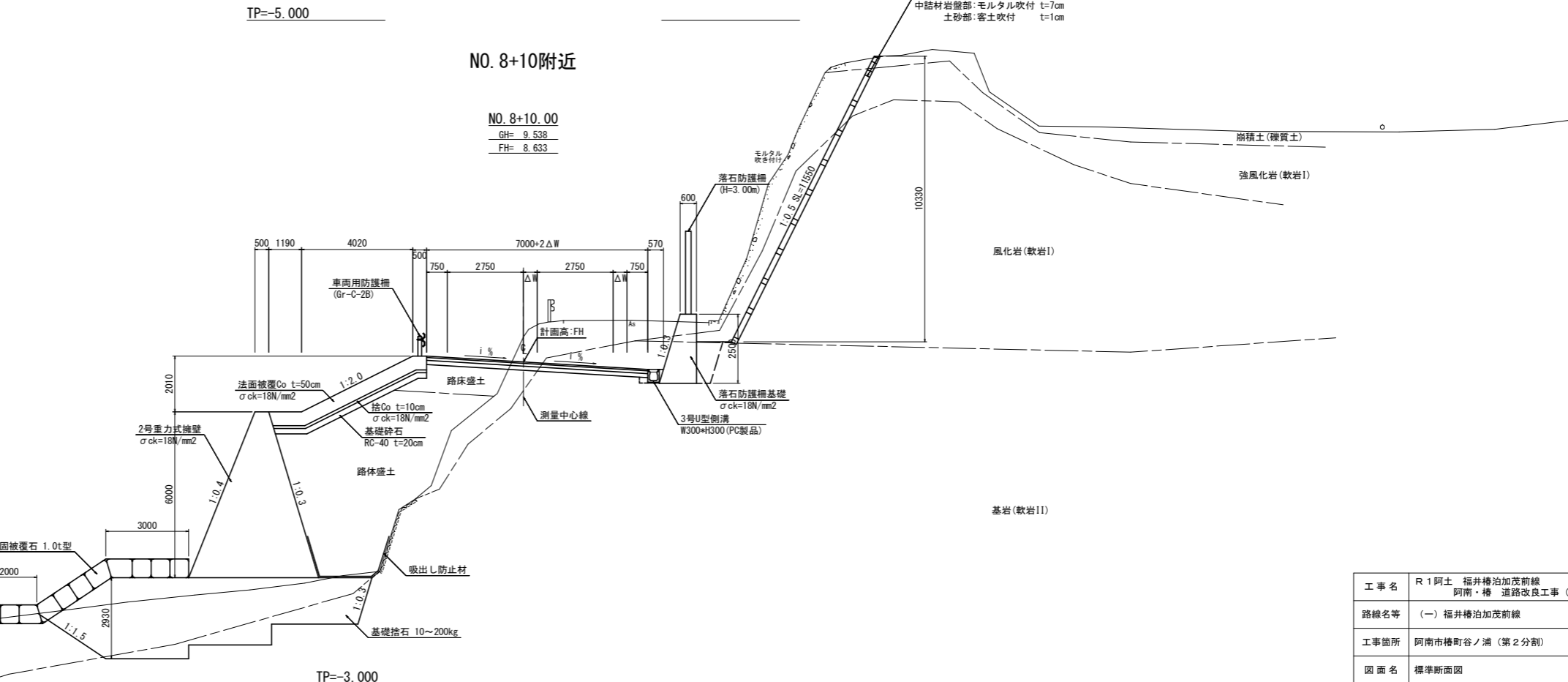


## 舗装構成 S=1:10

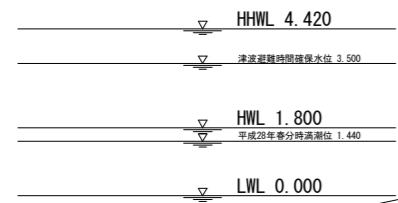


## NO. 8+10附近

NO. 8+10.00  
GH= 9.538  
FH= 8.633



名称・種別・細別	名称・種別・細別	名称・種別・細別			
掘削	open掘削	硬質土(硬質土)	open掘削	軟岩I	軟岩II
	片切掘削	硬質土(硬質土)	片切掘削	軟岩I	軟岩II
	片切(舗装部)	硬質土(硬質土)	片切(舗装部)	軟岩I	軟岩II
		軟岩I	軟岩II	軟岩I	軟岩II
盛土	路体盛土	W<2.5 2.5≤W<4.0 4.0≤W	路床盛土	W<2.5 2.5≤W<4.0 4.0≤W	
	路床盛土	W<2.5 2.5≤W<4.0 4.0≤W	床掘B (open 障害無)	硬質土(硬質土) 軟岩I 軟岩II	
床掘工	床掘B (open 障害無)	硬質土(硬質土) 軟岩I 軟岩II	床掘B' (open 障害無)	硬質土(硬質土) 軟岩I 軟岩II	
	床掘B' (open 障害無)	硬質土(硬質土) 軟岩I 軟岩II	埋戻工	最大埋戻幅(1m以上4m未満) 土砂(締固め有) 土砂(締固め無) 上記以外(小規模) 土砂(締固め有) 土砂(締固め無) タンバ締固め	
埋戻工	最大埋戻幅(1m以上4m未満)	土砂(締固め有) 土砂(締固め無)	法面整形工	切土部(現場制約有) 軟岩I 軟岩II 盛土部	
	切土部(現場制約有)	軟岩I 軟岩II 盛土部	盛土部	硬質土現場制約無	
法面整形工	切土部(現場制約有)	軟岩I 軟岩II 盛土部	基礎捨石工	捨石均し ±5cm 捨石均し ±30cm	
	盛土部	硬質土現場制約無	根固被覆石工	被覆石均し ±30cm	
基礎捨石工	捨石均し ±5cm	陸上施工 陸上潮待 水中潮待	根固被覆石工	被覆石均し ±30cm	陸上施工 陸上潮待 水中潮待
	捨石均し ±30cm	陸上施工 陸上潮待 水中潮待		根固被覆石 1t型 控え85cm	陸上施工 陸上潮待 水中潮待
根固被覆石工	被覆石均し ±30cm	陸上施工 陸上潮待 水中潮待	根固被覆石 1.0t型	被覆石均し ±30cm	陸上施工 陸上潮待 水中潮待
	根固被覆石 1t型 控え85cm	陸上施工 陸上潮待 水中潮待		根固被覆石 1.0t型	陸上施工 陸上潮待 水中潮待

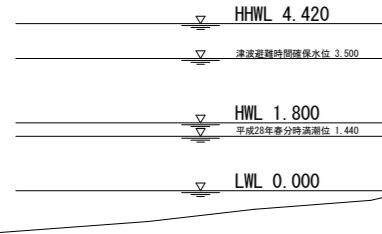


注)記載水位線は、DL表示標高である。DL換算値-0.978m

工事名	R1阿土 福井椿泊加茂前線 阿南・椿 道路改良工事(2)
路線名等	(一) 福井椿泊加茂前線
工事箇所	阿南市椿町谷ノ浦(第2分割)
図面名	標準断面図
縮尺	S=1:500
図面番号	3 / 7
会社名	
事業者名	徳島県南部総合県民局県土整備部【阿南】

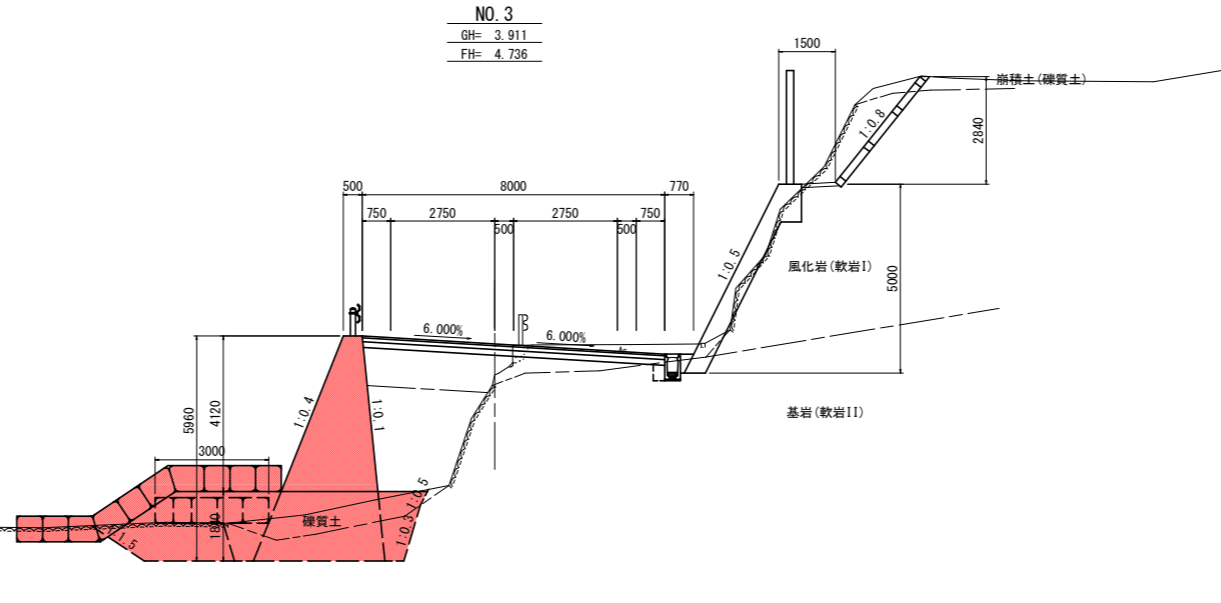
名称・種別・細別		左側	右側
掘削	open掘削	硬質土(硬質土)	
		軟岩I	
		軟岩II	
	片切掘削	硬質土(硬質土)	0.5
		軟岩I	3.4
盛土	片切(舗装部)	軟岩II	0.1
		硬質土(硬質土)	1.8
	路体盛土	軟岩I	
		軟岩II	0.2
		W<2.5	4.9(3.3)
路床盛土	2.5≤W<4.0	3.3(3.3)	
	4.0≤W		
	W<2.5	3.6(3.6)	
床掘工	床掘B (open 障害無)	硬質土(硬質土)	
		軟岩I	
		軟岩II	0.4
	床掘B' (open 障害無)	硬質土(硬質土)	0.1
		軟岩I	
埋戻工		軟岩II	
	最大埋戻幅 (1m以上4m未満)	土砂(締固め有)	
		土砂(締固め無)	
	上記以外 (小規模)	土砂(締固め有)	
		土砂(締固め無)	
法面整形工	タンバ締固め		0.1
	切土部 (現場制約有)	硬質土	0.5
		軟岩I	3.2
	盛土部	硬質土現場制約無	

注) 括弧書き数量は奥側

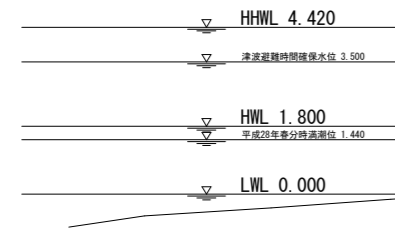


名称・種別・細別		左側	右側
Co工	ベアライン	岩着-5cm	5.5
	Co構造物	無筋構造物	0.19
構造物取壊工	石積	空積 45cm未満	0.02
	吹付法面	モルタル t=10cm	
舗装版破砕工	As舗装版t=5cm	障害無 対策不要	4.59
	Co舗装版t=10cm	障害無 対策不要	
舗装工	不陸整正	補足材有 t=5cm	8.00
	下層路盤	RC-40 t=15cm	8.00
舗装工 (車道 路肩部)	上層路盤	RM-30 t=10cm	8.00
	表層	再生密砕As13 t=5cm	8.00
舗装工 (路肩部)	上層路盤	RM-30 t=10cm	
	表層	再生密砕As13 t=5cm	
間詰Co	σck=18N/mm2		0.11
混成型海洋部擁壁	吸出防止材 t=10mm		0.0(4.8)
仮設盛土工	仮設盛土	単粒度砕石4号	10.2
	土嚢基礎部盛土	単粒度砕石4号	1.4
	舗装部盛土	単粒度砕石4号	1.6
	大型土嚢	単粒度砕石4号	6.2
	吸出防止材	土嚢部 t=5mm	3.0
海洋擁壁部床掘工	床掘B (open 障害無)	硬質土(硬質土)	2.6(2.6)
		軟岩II	4.1(7.1)
	基礎捨石	捨石投入 10~200kg	0.9(13.6)
基礎捨石工	捨石本均し ±5cm	陸上施工	
		陸上潮待	0.0(3.6)
		水中潮待	
基礎捨石工	捨石荒均し ±30cm	陸上施工	
		陸上潮待	1.2(5.3)
		水中潮待	0.0(3.2)
根固被覆石工	根固被覆石	1t型 控え85cm	2.6(6.3)
	被覆石均し ±30cm	陸上施工	
		陸上潮待	3.0(4.2)
		水中潮待	

横断図(1) S=1:100

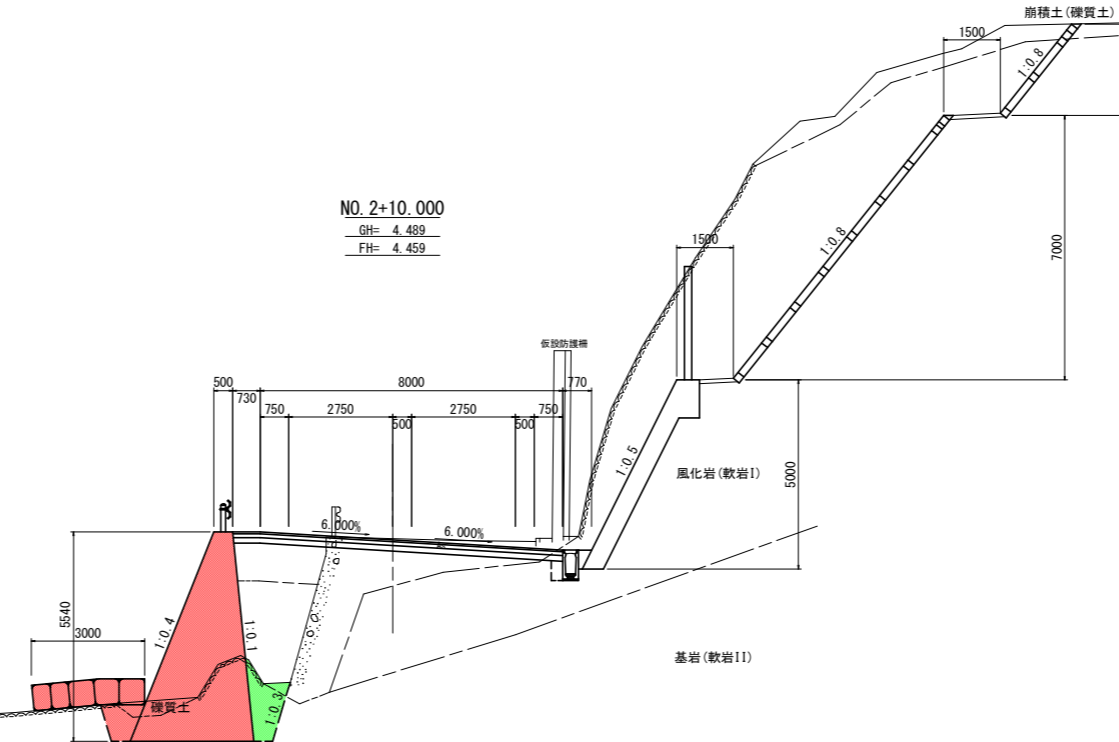


名称・種別・細別		左側	右側
掘削	open掘削	硬質土(硬質土)	
		軟岩I	
		軟岩II	
	片切掘削	硬質土(硬質土)	3.9
		軟岩I	39.5
盛土	片切(舗装部)	軟岩II	1.7
		硬質土(硬質土)	
	路体盛土	軟岩I	
		軟岩II	5.6
		W<2.5	
路床盛土	2.5≤W<4.0	2.3	
	4.0≤W		
	W<2.5		
床掘工	床掘B (open 障害無)	硬質土(硬質土)	
		軟岩I	0.5
		軟岩II	
	床掘B' (open 障害無)	硬質土(硬質土)	0.1
		軟岩I	
埋戻工		軟岩II	
	最大埋戻幅 (1m以上4m未満)	土砂(締固め有)	
		土砂(締固め無)	
	上記以外 (小規模)	土砂(締固め有)	
		土砂(締固め無)	
法面整形工	タンバ締固め		0.2
	切土部 (現場制約有)	硬質土	0.5
		軟岩I	3.6
	盛土部	硬質土現場制約無	



名称・種別・細別		左側	右側
Co工	ベアライン	岩着-5cm	5.5
	Co構造物	無筋構造物	0.19
構造物取壊工	石積	空積 45cm未満	0.02
	吹付法面	モルタル t=10cm	
舗装版破砕工	As舗装版t=5cm	障害無 対策不要	5.14
	Co舗装版t=10cm	障害無 対策不要	
舗装工	不陸整正	補足材有 t=5cm	8.73
	下層路盤	RC-40 t=15cm	8.73
舗装工 (車道 路肩部)	上層路盤	RM-30 t=10cm	8.73
	表層	再生密砕As13 t=5cm	8.73
舗装工 (路肩部)	上層路盤	RM-30 t=10cm	
	表層	再生密砕As13 t=5cm	
間詰Co	σck=18N/mm2		0.11
混成型海洋部擁壁	吸出防止材 t=10mm		
仮設盛土工	仮設盛土	単粒度砕石4号	10.9
	土嚢基礎部盛土	単粒度砕石4号	3.5
	舗装部盛土	単粒度砕石4号	1.6
	大型土嚢	単粒度砕石4号	6.2
	吸出防止材	土嚢部 t=5mm	3.0
海洋擁壁部床掘工	床掘B (open 障害無)	硬質土(硬質土)	0.7
		軟岩II	5.9
	基礎捨石	捨石投入 10~200kg	0.8
基礎捨石工	捨石本均し ±5cm	陸上施工	
		陸上潮待	
		水中潮待	
基礎捨石工	捨石荒均し ±30cm	陸上施工	
		陸上潮待	1.2
		水中潮待	
根固被覆石工	根固被覆石	1t型 控え85cm	2.6
	被覆石均し ±30cm	陸上施工	
		陸上潮待	3.0
		水中潮待	

TP=-5.000



TP=-5.000

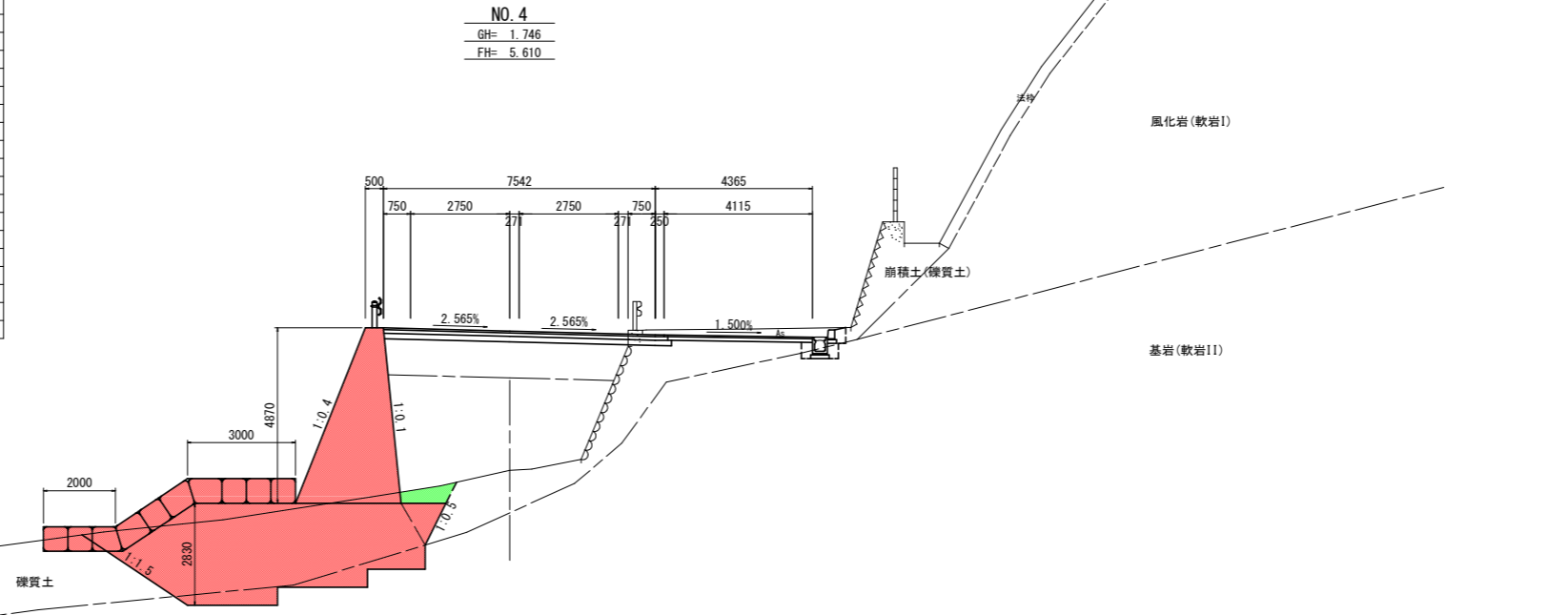
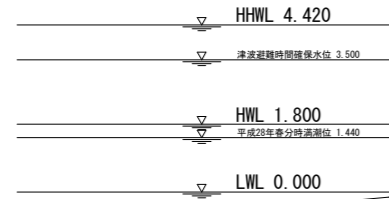
No. 2+10.000, No. 3	
工事名	R1阿土 福井橋泊加茂前線 阿南・橋 道路改良工事(2)
路線名等	(一) 福井橋泊加茂前線
工事箇所	阿南市樽町谷ノ浦(第2分割)
図面名	横断図(1)
縮尺	S=1:100 図面番号 4 / 7
会社名	
事業者名	徳島県南部総合県民局県土整備部【阿南】

注) 記載水位線は、DL表示標高である。DL換算値=0.978m

名称・種別・細別		左側	右側
掘削	open掘削	礫質土(礫混土) 軟岩I	
		軟岩II	
	片切掘削	礫質土(礫混土) 軟岩I	
		軟岩II	
片切(舗装部)	礫質土(礫混土)	1.6	
	軟岩I		
盛土	路体盛土	W<2.5	1.2
		2.5≤W<4.0	0.7
	路床盛土	W<2.5	13.9
		2.5≤W<4.0	6.5
床掘工	床掘B (open 障害無)	礫質土(礫混土) 軟岩I	0.2
		軟岩II	0.2
	床掘B' (open 障害無)	礫質土(礫混土) 軟岩I	0.2
		軟岩II	0.1
埋戻工	最大埋戻幅 (1m以上4m未満)	土砂(締固め有)	
		土砂(締固め無)	
	上記以外 (小規模)	土砂(締固め有)	0.1
		土砂(締固め無)	0.3
法面整形工	切土部 (現場制約有)		
	盛土部	礫質土現場制約無	

名称・種別・細別		左側	右側
Co工	ベアライン	岩着-5cm	
	Co構造物	無筋構造物	0.18
構造物取壊工	石積	空積 45cm未満	
	吹付法面	モルタル t=10cm	
舗装版破砕工	As舗装版t=5cm	障害無 対策不要	5.79
	Co舗装版t=10cm	障害無 対策不要	
舗装工	不陸整正	補足材有 t=5cm	7.99
	下層路盤	RC-40 t=15cm	7.99
舗装工 (車道 路肩部)	上層路盤	RM-30 t=10cm	7.89
	表層	再生密砕As13 t=5cm	7.79
舗装工 (路肩部)	上層路盤	RM-30 t=10cm	4.02
	表層	再生密砕As13 t=5cm	4.12
間詰Co	σck=18N/mm2		
混成型海洋部擁壁	吸出防止材 t=10mm		4.9
仮設盛土工	仮設盛土	単粒度砕石4号	6.9
	土裏基礎部盛土	単粒度砕石4号	3.7
	舗装部盛土	単粒度砕石4号	1.6
	大型土裏	単粒度砕石4号	6.2
	吸出防止材	土裏部 t=5mm	3.0
海洋擁壁部 床掘工	床掘B (open 障害無)	礫質土(礫混土) 軟岩II	16.7
	基礎捨石	捨石投入 10~200kg	18.9
基礎捨石工	捨石本均し ±5cm	陸上施工 陸上潮待	3.9
	捨石荒均し ±30cm	陸上施工 陸上潮待	5.9
	水中潮待		
根固被覆石工	根固被覆石	1t型 控え85cm	6.3
	被覆石均し ±30cm	陸上施工 陸上潮待	4.2
	水中潮待		3.2

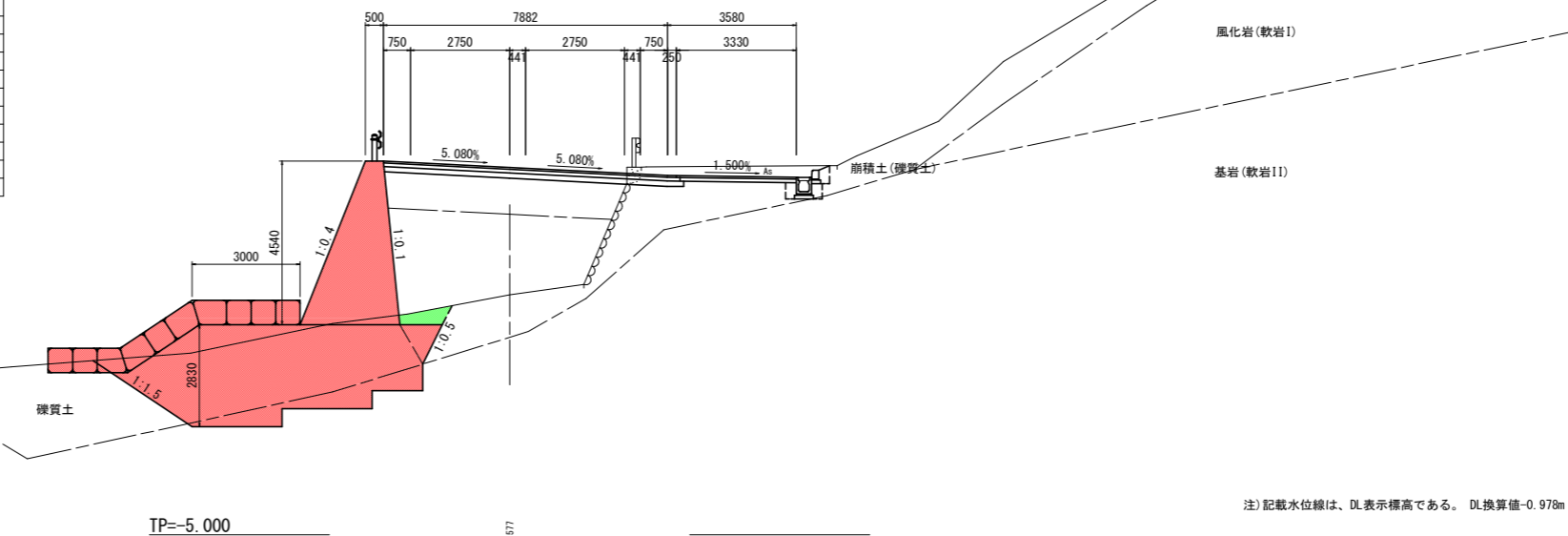
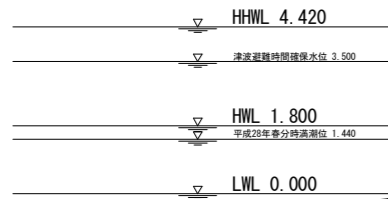
横断図(2) S=1:100



名称・種別・細別		左側	右側
掘削	open掘削	礫質土(礫混土) 軟岩I	
		軟岩II	
	片切掘削	礫質土(礫混土) 軟岩I	
		軟岩II	
片切(舗装部)	礫質土(礫混土)	2.0	
	軟岩I		
盛土	路体盛土	W<2.5	1.1
		2.5≤W<4.0	0.8
	路床盛土	W<2.5	12.0
		2.5≤W<4.0	6.5
床掘工	床掘B (open 障害無)	礫質土(礫混土) 軟岩I	0.3
		軟岩II	0.3
	床掘B' (open 障害無)	礫質土(礫混土) 軟岩I	0.3
		軟岩II	
埋戻工	最大埋戻幅 (1m以上4m未満)	土砂(締固め有)	
		土砂(締固め無)	
	上記以外 (小規模)	土砂(締固め有)	0.1
		土砂(締固め無)	0.3
法面整形工	切土部 (現場制約有)		
	盛土部	礫質土現場制約無	

名称・種別・細別		左側	右側
Co工	ベアライン	岩着-5cm	
	Co構造物	無筋構造物	0.18
構造物取壊工	石積	空積 45cm未満	
	吹付法面	モルタル t=10cm	
舗装版破砕工	As舗装版t=5cm	障害無 対策不要	5.44
	Co舗装版t=10cm	障害無 対策不要	
舗装工	不陸整正	補足材有 t=5cm	8.33
	下層路盤	RC-40 t=15cm	8.33
舗装工 (車道 路肩部)	上層路盤	RM-30 t=10cm	8.23
	表層	再生密砕As13 t=5cm	8.13
舗装工 (路肩部)	上層路盤	RM-30 t=10cm	3.23
	表層	再生密砕As13 t=5cm	3.33
間詰Co	σck=18N/mm2		
混成型海洋部擁壁	吸出防止材 t=10mm		4.8
仮設盛土工	仮設盛土	単粒度砕石4号	7.6
	土裏基礎部盛土	単粒度砕石4号	1.6
	舗装部盛土	単粒度砕石4号	1.6
	大型土裏	単粒度砕石4号	6.2
	吸出防止材	土裏部 t=5mm	3.0
海洋擁壁部 床掘工	床掘B (open 障害無)	礫質土(礫混土) 軟岩II	15.1
	基礎捨石	捨石投入 10~200kg	18.5
基礎捨石工	捨石本均し ±5cm	陸上施工 陸上潮待	3.8
	捨石荒均し ±30cm	陸上施工 陸上潮待	5.8
	水中潮待		
根固被覆石工	根固被覆石	1t型 控え85cm	6.3
	被覆石均し ±30cm	陸上施工 陸上潮待	4.2
	水中潮待		3.2

EC. 1  
GH= 1.657  
FH= 5.195

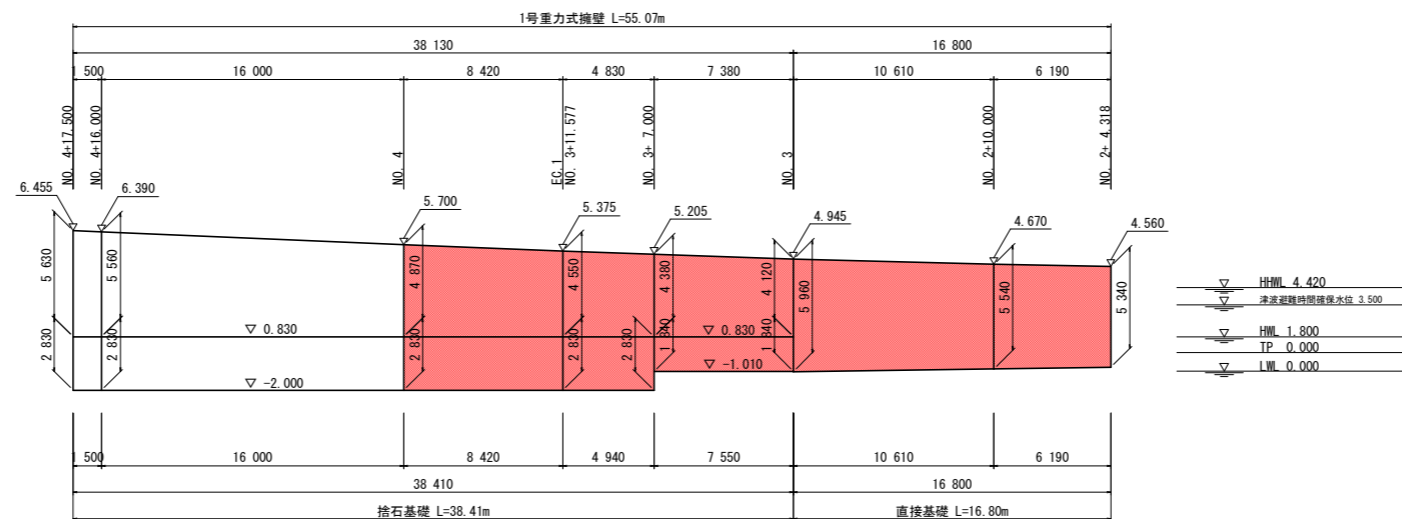


EC. 1, No. 4	
工事名	R1阿土 福井津泊加茂前線 阿南・椿 道路改良工事(2)
路線名等	(一) 福井津泊加茂前線
工事箇所	阿南市椿町谷ノ浦(第2分割)
図面名	横断図(2)
縮尺	S=1:100 図面番号 5 / 7
会社名	
事業者名	徳島県南部総合県民局県土整備部【阿南】

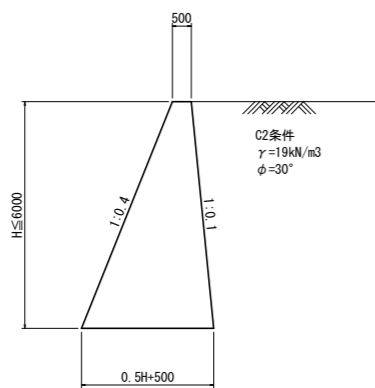
注) 記載水位線は、DL表示標高である。DL換算値-0.978m

# 擁壁工構造図

擁壁工 正面展開図 S=1:200



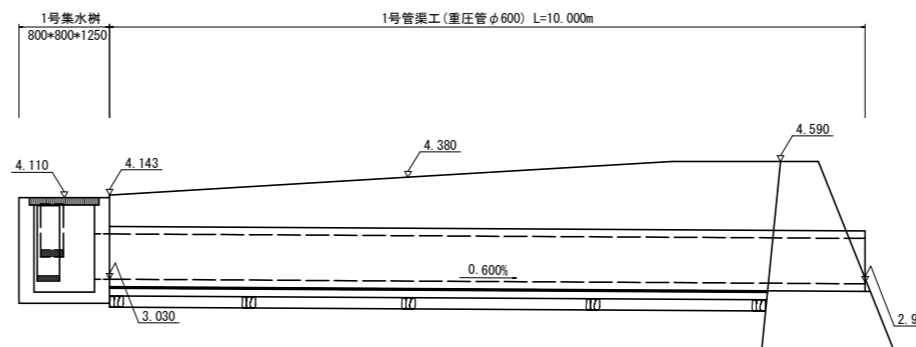
1号重力式擁壁 S=1:100



名称	算式	単位
コンクリート	$1/2 \times (0.5H + 1.00) \times H$	m <sup>3</sup>
型枠	$\sqrt{1^2 + 0.4^2} \times H$	m <sup>2</sup>
裏型枠	$\sqrt{1^2 + 0.1^2} \times H$	m <sup>2</sup>
単管傾斜足場	$\sqrt{1^2 + 0.4^2} \times H$	掛m <sup>2</sup>
単管傾斜足場	$\sqrt{1^2 + 0.1^2} \times H$	掛m <sup>2</sup>
目地材	樹脂発泡体 t=10mm 倍率15	m <sup>2</sup>
止水板	CF型 200×5mm	m

m当り

1号管渠工展開図 S=1:50  
(NO. 2+6.00附近)

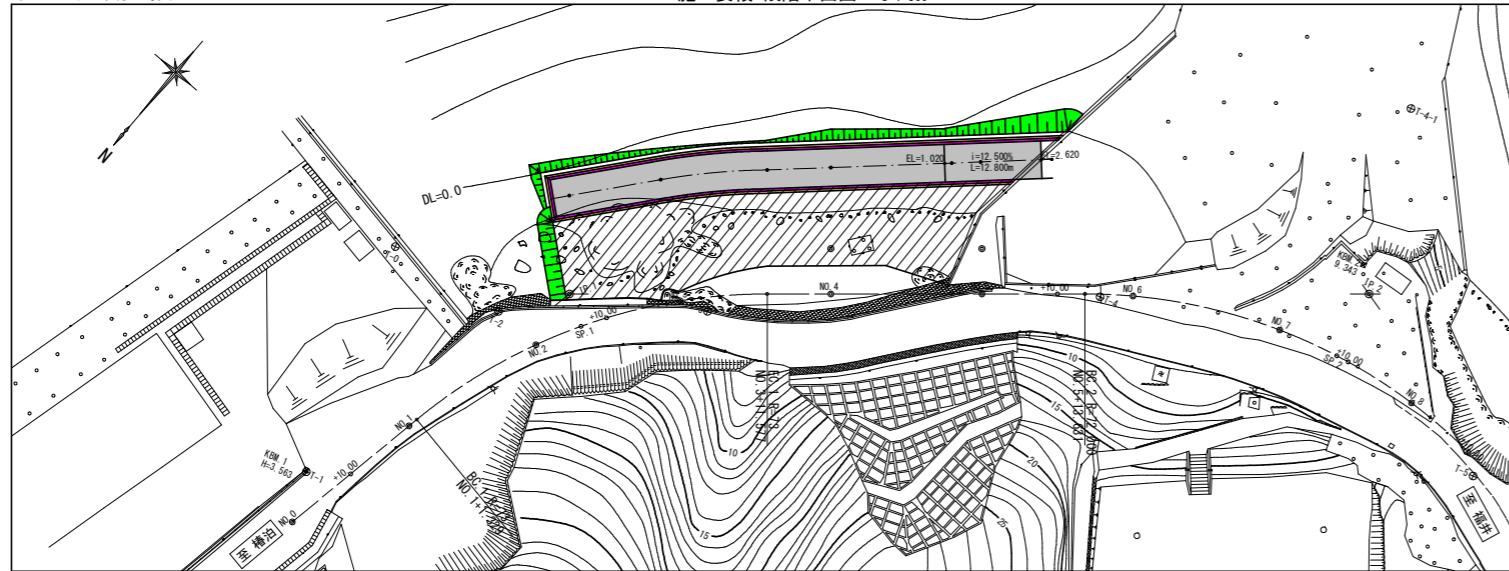


工事名	R1阿土 福井橋泊加茂前線 阿南・橋 道路改良工事(2)		
路線名等	(一) 福井橋泊加茂前線		
工事箇所	阿南市樽町谷ノ浦(第2分割)		
図面名	擁壁工構造図		
縮尺	図示	図面番号	6 / 7
会社名			
事業者名	徳島県南部総合県民局県土整備部【阿南】		

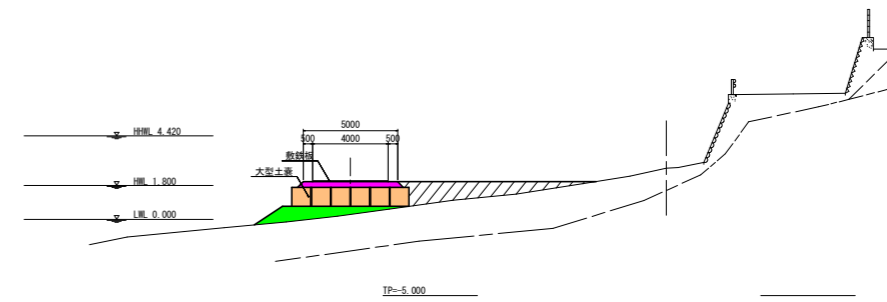
# 海洋部擁壁工 施工手順要領図(案)

施工手順要領

施工要領 段階平面図 S=1:500



施工要領 段階横断面図 S=1:200



- 舗装盛土、敷鉄板設置
- 仮設道路隣接部の残部仮設盛土
- 擁壁基礎掘削のための仮設盛土、仮設道路造成完了

工事名	R1阿土 福井椿泊加茂前線 阿南・椿 道路改良工事(2)		
路線名等	(一) 福井椿泊加茂前線		
工事箇所	阿南市椿町谷ノ浦(第2分割)		
図面名	海洋部擁壁工 施工手順要領図(案)		
縮尺	S=1:500	図面番号	7 / 7
会社名			
事業者名	徳島県南部総合県民局県土整備部【阿南】		